

Informační servis 35/2009: Kvalita žhavicích svíček pod lupou IHR Autodíly a BERU, aneb nízká cena = vyšší náklady nebo kvalitní výrobek???

v Praze 4, dne 4. listopadu 2009



Vážení odběratelé,

nastává zimní sezóna 2009/10, tedy období pro zvýšený prodej žhavicích a zapalovacích svíček, stejně tak i termostatů, respektive dalších obrátkových dílů, které se vztahují k zimnímu období. Proto jsme naši lupu tentokrát zaměřili na technickou kvalitu žhavicích svíček.

Jistě nám dáte za pravdu, že se každý den setkáváte s Vašimi partnery, kteří u Vás žádají pouze ty nejlevnější výrobky. Možná, že je to trend doby, nakupovat co nejlevněji. Asi ano z pohledu koncového spotřebitele. Je však otázkou, zda tento spotřebitel má dostatek informací o tom, že to, co je tak cenově výhodné v okamžiku nákupu, může se mnohonásobně následně prodražit.

Proto ve Vašem zájmu i zájmu Vašich budoucích spotřebitelů/zákazníků zveřejňujeme následující informace o žhavicích svíčkách „pod lupou IHR Autodíly a BERU“.

Levné žhavicí svíčky se na první pohled zdají jako zaměnitelný originál. Z dalšího pohledu bude jejich použití však velmi drahé, zejména s ohledem na zásadní poškození řídicí jednotky motoru.

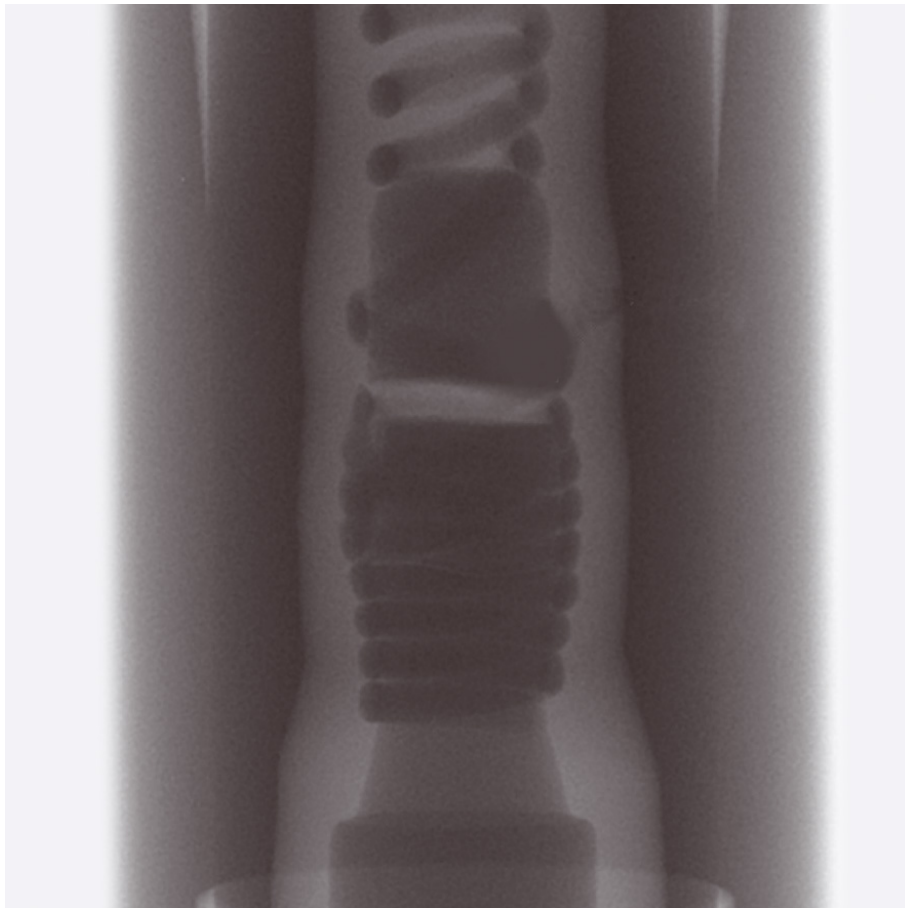
Takřka alarmující poškození dieselových motorů levnými žhavicími svíčkami v sezóně 2007/2008 přimělo firmu BERU, aby ve svém výzkumném a laboratorním centru podrobila provozním a rentgenovým zkouškám běžně dodávané levné žhavicí svíčky, které jsou k dispozici na volném trhu s náhradními díly (Aftermarketu), a které jsou často prodejci prezentovány za originální náhradu původních žhavicích svíček. **Bohužel, výsledek zkoušek je velmi bolestivý, protože z 10 vzorků, podrobených zkouškám 8 nevyhovělo. Tedy 80% těchto žhavicích svíček dodávaných volně na aftermarket technicky plně nevyhovuje požadavkům kladeným na výkon žhavicí svíčky a řídicím jednotkám motorů.**

V čem spočívá nejčastější problém kvality levných žhavicích svíček???

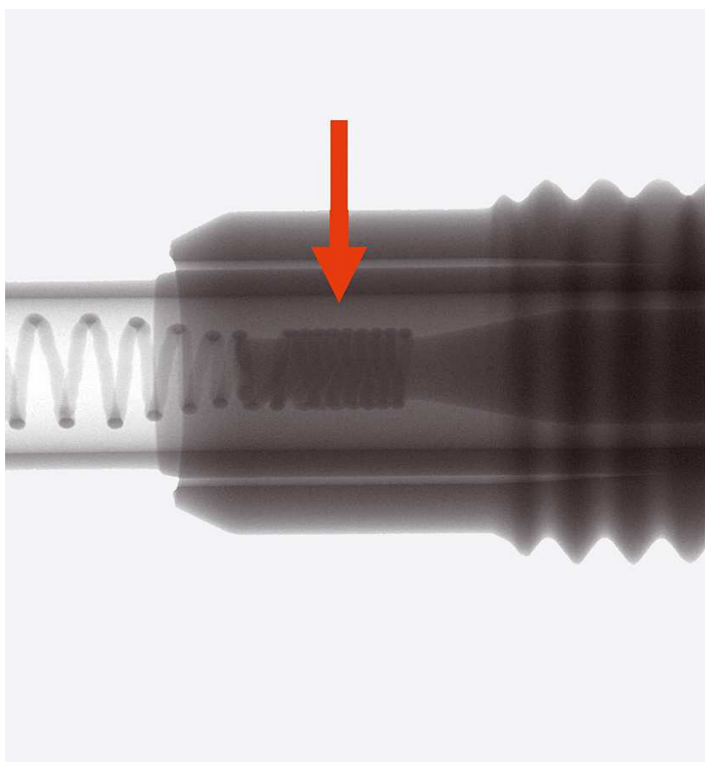
- žhavicí kolík svíčky je většinou nasazen šikmo na těleso svíčky, čímž vzniká nebezpečí zkratu
- žhavicí spirála není rovnoměrně rozvrstvená ve žhavicím kolíku. Tím vzniká nerovnoměrné zahřívání kolíku žhavicí svíčky, stejně tak nerovnoměrné zahřívání celé žhavicí trubky
- žhavicí kolík je tlustý bez nutného profilování, čímž neumožňuje vlastní tepelnou regulaci
- vnitřní spojení spirály je nalomené, žhavicí svíčka je nefunkční

- nedostatečné sváry na tělese svíčky
- spojení spirály mezi kolíkem a tělesem svíčky nevykazuje spolehlivé propojení
- absence dostatečného množství izolátoru v kolíku a tím i zvýšené nebezpečí zkratu
- použitý materiál není dostatečně odolný požadovaným teplotám
- použitá těsnění nejsou teplotně stabilní, oleji vzdorná nebo jsou chybně montována
- absence dvou-spirálové technologie v kolíku svíčky
- chybně navařený kolík
- povrchová část kolíku a trubky nejsou odolná proti korozi
- zvýšenými požadavky na proudové napětí s následným teplotním vyrovnáváním dochází k zatěžování sítě, řídicí jednotky s přetížením výkonu žhavicí svíčky a jejím následným defektem

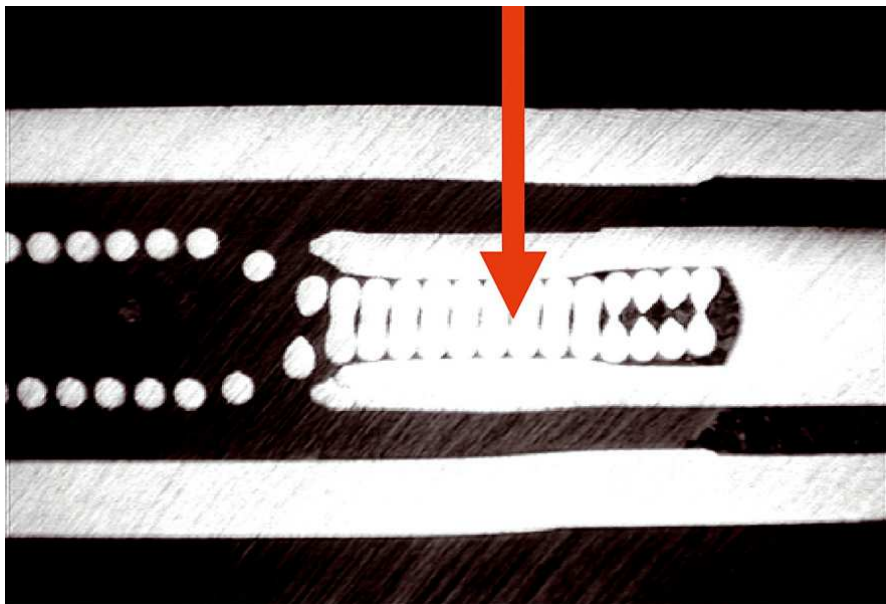
Níže zveřejňujeme několik rentgenových snímků levných žhavicích svíček, kde technické výrobní nedostatky, stejně tak i výstupní technická kontrola nedosahují požadované úrovně před prodejem zákazníkovi.



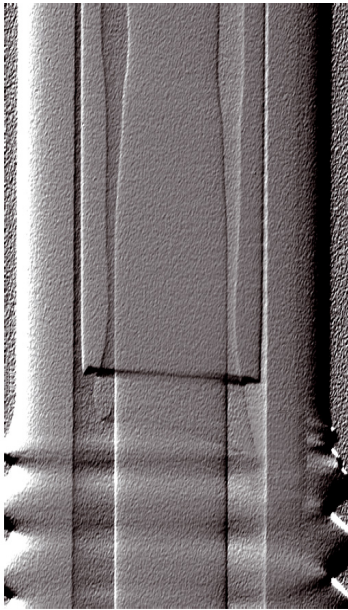
Pouze dokonalá rentgenová výstupní kontrola dokáže předem odhalit přerušeni polarity žhavicí svíčky.



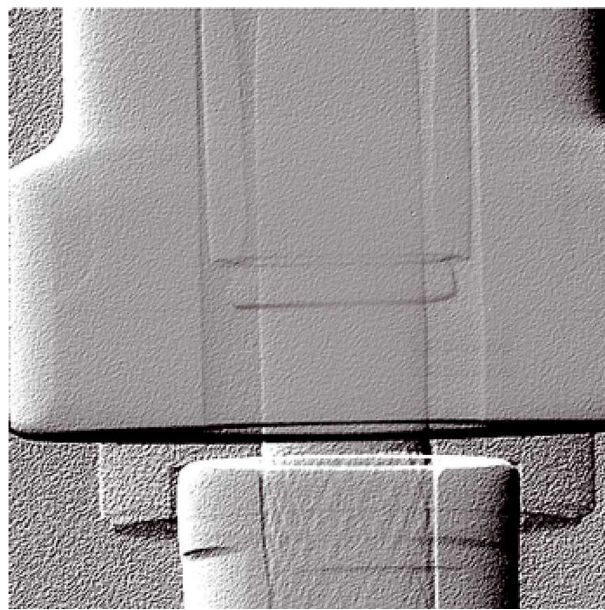
Nekvalitní připojení žhavicí spirály a provedení polarity žhavicí svíčky



Naopak kvalitní připojení žhavicí spirály a polarity od fy BERU



Obr. 1



Obr. 2

Obr. 1 znázorňuje nepřesné usazení těsnícího kroužku na levných žhavicích svíčkách
Obr. 2 znázorňuje kvalitní a přesné usazení těsnícího kroužku na svíčkách BERU



Souhrnný přehled chybně osazených žhavicích spirál v kolíku levných žhavicích svíček

Požadavky výrobců automobilů požadují minimální životnost žhavicích svíček 25.000
Strana 4. Infoservis **35/2009 IHR Autodíly**

cyklů. Zátěžové testy žhavicích svíček nevykázaly po 3.000 žádné kvalitativní změny. Stejně tak tomu bylo i v testech po dalších 5.000 cyklech. Výsledné testy mezi 16-24.000 cykly neodhalily žádné zásadní změny v kvalitě žhavení svíček BERU.

Celý náš dodavatelský sortiment BERU naleznete na našich stránkách: <http://www.ihr-autodily.cz/cs/dodavatele/1-beru/>

V případě, že budete požadovat nové katalogy BERU, prosíme, uveďte svůj požadavek do Vaší objednávky. Dodací lhůty do 24 hodin u skladového zboží.

Uvedené ceny jsou platné pro Vaše objednávky včetně dojednaných rabatů. Dodávky jsou platné v souladu s našimi Všeobecnými dodacími podmínkami IHR *Autodily*.

Zboží můžete objednávat e-mailem, dopisem nebo faxem na naši adresu ve formě závazné objednávky na:

sales@ihr-autodily.cz

websales@ihr-autodily.cz

nebo faxem +420 272 774 546

Další informace o této akci na telefonech: +420 272 760 509, 272 765 794

na mobilech: +420 724 040 608, 777 003 266

Skype: IHR-Prodej

Těšíme se na další spolupráci s Vámi.

Váš prodejní team IHR *Autodily* s. r. o

