

Informační servis 40/2009: ADAC – Příčiny havárií elektroinstalací vozidel v roce 2008 a možnosti jejich odstranění

v Praze 4, dne 11. listopadu 2009



Vážení zákazníci,

německý automotoklub ADAC (obdoba našeho ÚAMK) mimo jiné služby motoristům, každoročně zveřejňuje výsledky různých testů dopravní techniky, autosoučástí a příslušenství. Současně informuje i o statistikách nehod a příčinách havárií, či výpadků jednotlivých částí dopravní techniky.

I v roce 2008 došlo k vyhodnocení závad hlavních příčin výpadku elektrické sítě ve vozidlech a zapalovacích systémech. Letošní výsledek tohoto vyhodnocení se prakticky nijak neliší od výsledků z minulého roku.

Základní příčina všech výpadků a havárií elektrosystémů souvisí se špatnou pozdní údržbou a výměnou součástek kvalitativně neodpovídajících součástek při údržbě vozidla.

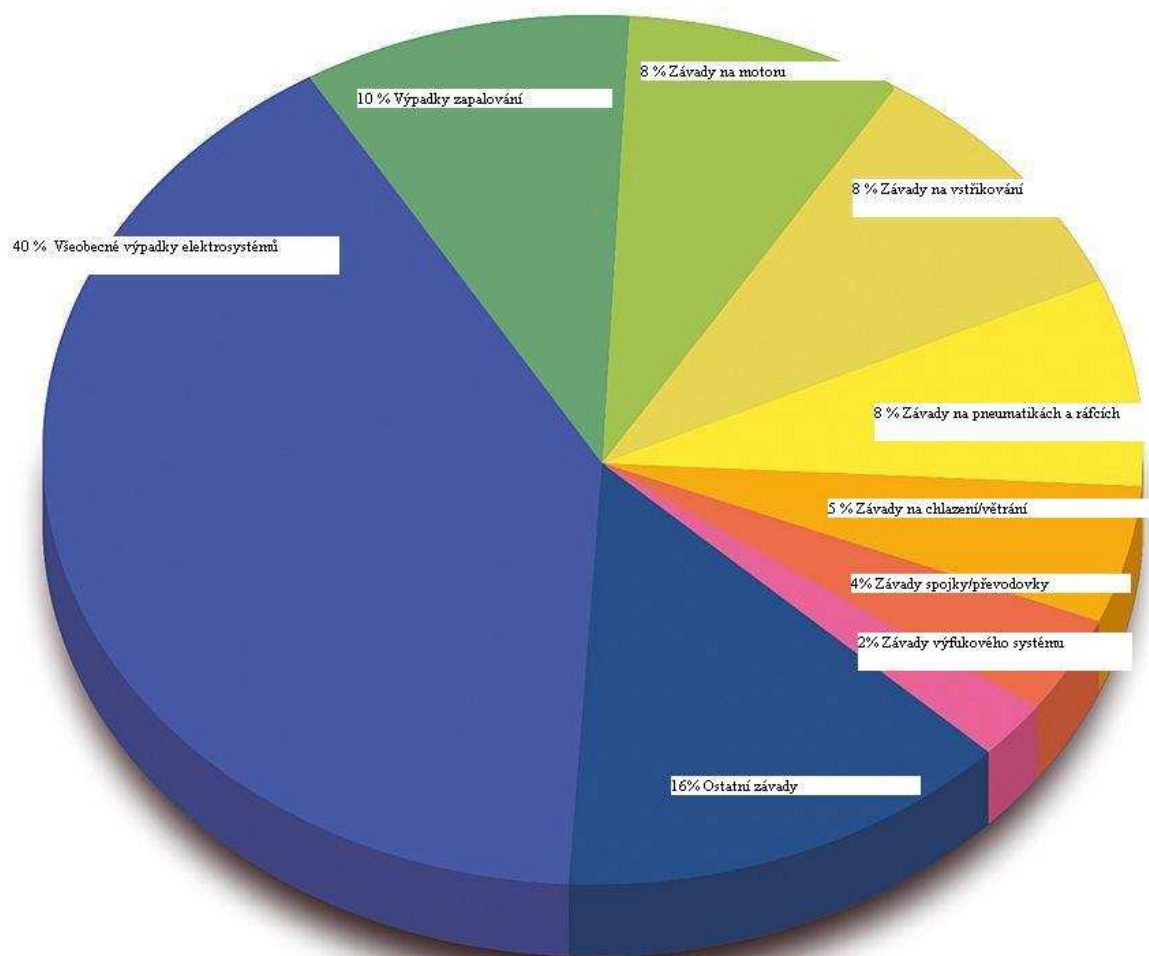
Níže uvádíme přehledné grafické znázornění evidovaných závad na vozidlech. Z grafu jasně vyplývá, že největší podíl na závadách má oblast **elektroinstalací**, tedy všeobecné závady elektro 40% a 10% závady na zapalovacím systému.

Těchto 10 % závad zapalovacího systému je nejčastěji způsobeno:

1. místo – se 45% zaujímají výpadky zapalovacích cívek
2. místo – s 20% závad připadá na zapalovací svíčky
3. místo – s 12% jsou závady na zapalovacích kabelech

V tomto směru jsou tedy neoddelitelně spojeny preventivní péče včetně realizace kvalitní opravy, při které jsou použity současně i kvalitní náhradní díly. **Některé autoopravny ve zdánlivě představě výhodné koupě a finanční úspory tak nakupují nekvalitní díly, jejichž následná montáž a následné problémy se významně prodraží. Proto je vhodné nekompromisně dodržovat u určitých součástek „zásadu kvality, tedy použití vysoce jakostních a odzkoušených značkových výrobků, jejichž kvalita je totožná s originálem montovaným do nových vozidel.**

Mezi tyto značkové výrobky patří právě značka BERU. Proto pro Vaši informaci uvádíme možnosti využití těchto kvalitních výrobků, které Vám budou současně garantovat i kvalitu Vámi realizovaných oprav.



Grafické znázornění podílu jednotlivých typů závad

Zapalovací cívky BERU

Současná nabídka 175 různých typů zapalovacích cívek BERU prakticky kryje celou šíři evropských vozidel. Pro Vaši představu v praktických číslech registrací vozidel v SRN dosahuje toto pokrytí 25 milionům jezdících vozidel v SRN. V našich podmínkách České republiky můžeme hovořit o pokrytí cca 2,5 milionu registrovaných vozidel.

Řada z těchto zapalovacích cívek byla u starších vozidel v minulosti montována do motorů jako základní vybavení OE, stejně tak řada nových moderních cívek je v současnosti předmětem přímých dodávek pro montáž v OE.

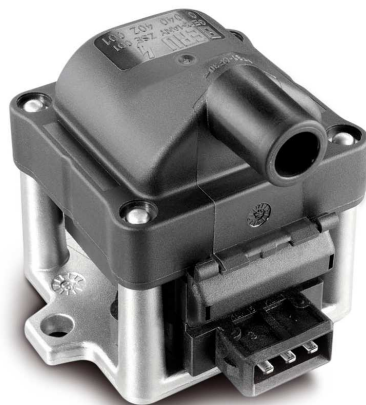
Sortiment zapalovacích cívek BERU

- klasické (pohárové) zapalovací cívky
- blokové zapalovací cívky – zapalovací moduly
- zdvojené zapalovací cívky
- zapalovací cívky s koncovkou pro zapalovací svíčku
- lištové zapalovací cívky

Nejste si jistí s terminologií? Uvádíme proto několik obrázkových příkladů.



Klasická



Zapalovací modul



Zdvojené zapalovací cívky



S koncovkou pro
zapalovací svíčku



Lištové zapalovací cívky

Z výše uvedených obrázků vidíte, jak pokročil vývoj v technice přípravy silové energie pro zapalování.

Zapalovací svíčky BERU

Renomé vysoké kvality a výkonu zapalovacích svíček BERU včetně permanentního výzkumu a vývoje v oblasti této techniky vedlo světové výrobce motorů k širokému nasazení těchto výrobků pro použití ve výrobní montáži motorů (OE). Svíčky BERU tak zajišťují **vysoce efektivní a přesné zapalování směsi**, které vede současně **ke snížení spotřeby paliva, snížení emisních zplodin včetně snížení rizika poškození katalyzátoru výfuku**.

Výroba zapalovacích svíček je soustředěna v německém Ludwigsburgu a francouzském Chazelles-sur-Lyon. Obě výrobní linky jsou postaveny na technologii HighTech (viz záběry z výroby platinových svíček v našem předchozím infoservisu) a patří k nejmodernějším ve světě. Výroba tak probíhá v plném souladu s velmi přísnými normami DIN ISO TS 16949, stejně tak i s mezinárodními normami DIN ISO 14001.

Sortiment zapalovacích svíček BERU

je velmi široký a obsahuje více jak 280 různých typů. V sortimentní skladbě se nacházejí

- klasické svíčky s jednou boční elektrodou (s krátkým závitem nebo s dlouhým závitem). Jsou určeny jak pro automobilovou techniku, tak malou zemědělskou techniku, lodní a stacionární motory
- zapalovací svíčky se 2 a 3 elektrodami jsou určeny pro výkonné typy motorů
- speciální zapalovací svíčky pro plynový pohon a stacionární motory
- zapalovací svíčky BERU Ultra v různých provedení s postříbřenými či platinovými elektrodami
- univerzální zapalovací svíčky BERU Ultra X a BERU Ultra X Titan

Nejste si jistí s terminologií? Uvádíme proto několik obrázkových příkladů.



Různorodé tvary elektrod a jiskřiště zajišťují dokonalý a spolehlivý zápal připravené směsi.

Vysokonapěťové zapalovací kabely BERU

Sortiment kabelů BERU dává možnost použití u více jak 4.500 různých typů automobilů. Tyto vysoce jakostní kabely zajišťují dokonalý bezztrátový přenos silové energie mezi zapalovací cívkou a zapalovací svíčkou. Díky technickému zpracování kabelů je tak zajištěn bezporuchový provoz s maximálním využitím paliva a snížením emisních hodnot. Tyto kabely se vyznačují:

- vysokou odolností proti probití
- s odrušením
- vysokou flexibilitou
- teplotní stálostí
- mechanickou pevností
- vysokou odolností na změny teplot, odolností proti soli, oleji, benzínům a kyselinám

V současné zapalovací technice se používají 3 typy vysokonapěťových kabelů:

- CopperCable (s vodičem splétaných měděných drátů)
- PowerCable (s reaktčním vedením zapalování, feromagnetické jádro s drátovým odporem)
- CarbonCable (s ohmickým odporem zapalovacího vedení s uhlíkovým jádrem)



Zapalovací kabely jsou vyráběny dle norem DIN ISO 3808 a kvalitou odpovídají OE vybavení.

Více informací naleznete na našich webových stránkách

www.ihr-autodily.cz

Celý náš dodavatelský sortiment BERU naleznete na našich stránkách:

<http://www.ihr-autodily.cz/cs/dodavatele/1-beru/>

V případě, že budete požadovat nové katalogy BERU, prosíme, uveďte svůj požadavek do Vaší objednávky. Dodací lhůty do 24 hodin u skladového zboží.

Ceny uvedené na našich webstránách jsou platné pro Vaše objednávky včetně dojednaných rabatů. Dodávky jsou platné v souladu s našimi Všeobecnými dodacími podmínkami IHR *Autodily*.

Zboží můžete objednávat e-mailem, dopisem nebo faxem na naši adresu ve formě závazné objednávky na:

sales@ihr-autodily.cz

websales@ihr-autodily.cz

nebo faxem +420 272 774 546

Nově SKYPE: IHR-prodej – volejte zdarma přes Váš počítač!

Další informace o této akci na telefonech: +420 272 760 509, 272 765 794

na mobilech: +420 724 040 608, 777 003 266

Těšíme se na další spolupráci s Vámi.

Váš prodejní team IHR *Autodily* s. r. o

